

LEGENDA:

- STÁVAJÍCÍ OKOLNÍ BUDOVI
- POCHOZÍ CHODNÍKY A ZPEVNĚNÉ PLOCHY ZE ZÁMKOVÉ DLAŽBY TL.60mm VČETNE BETONOVÝCH ZÁHONOVÝCH OBRUBNÍKŮ ROZMĚRU 50x150x500mm - PLOCHA 520,0 m²
- POJÍZDNÉ ZPEVNĚNÉ PLOCHY ZE ZÁMKOVÉ DLAŽBY TL.80mm VČETNE BETONOVÝCH SILNÍČNÍCH (VJEZD) A ZÁHONOVÝCH (KONTEJNER) OBRUBNÍKŮ - PLOCHA 41,0 m²
- POJÍZDNÉ ZPEVNĚNÉ PLOCHY ZE ZATRAVŇOVACÍCH PRVKŮ ROZMĚRU 600x400x100mm - PLOCHA 16,0 m²
- POJÍZDNÉ ŠTERKOVÉ PLOCHY - PLOCHA 390,0 m²
- NOVÉ ZATRAVNĚNÉ PLOCHY - PLOCHA 4000,0 m²
- STÁVAJÍCÍ STROMY A KĚRE
- ODSTRAŇOVANÉ STROMY A KĚRE
- NOVÉ STROMY A KĚRE
STROMY - NAPR. SAKURA 6ks, JAVOR BAREVNÝ (KULOVITÁ FORMA) 6ks, BUK 4ks
KĚRE - NÍŽŠÍ FORMA-VÝŠKA 1-1,5m, SPON 0,5-0,7m (NAPR. SKALNÍK 15ks, MOCHNA KROVITÁ 12ks, SMRK HNÍZDOVÝ 6ks, BOROVICE ZAKRSLÁ 10ks)
- VYŠŠÍ FORMA-VÝŠKA 1,5-3m, SPON 0,7-1m (NAPR. ZLATICE 30ks, KALINA 25ks, DRISTÁL 15ks)
- NOVÉ OPLOČENÍ VÝŠKY 1,50m - POPLASTOVANÉ PLETIVO NA SYSTÉMOVÝCH POPLASTOVANÝCH OCELOVÝCH SLOUPCÍCH VČETNĚ POTŘEBNÝCH VZPER, 2ks VSTUPNÍCH BRANEK ŠÍŘKY 1,0m A 1ks VJEZDOVÉ BRÁNY ŠÍŘKY 3,5m - DÉLKA 203,0bm
- STÁVAJÍCÍ OPLOČENÍ - DRÁTĚNÉ PLETIVO NA OCELOVÝCH SLOUPCÍCH
- STÁVAJÍCÍ OPLOČENÍ S BETONOVOU PODEZDÍVKOU+DŘEVĚNOU VÝPLNÍ
- ODPADKOVÉ KOŠE, CELKEM 3 ks

VÝPIS BETONOVÝCH VÝROBKŮ

- BETONOVÉ OBRUBNÍKY SILNÍČNÍ - DÉLKA 93,00 bm (ROZMĚR 150x250x1000)
 - BETONOVÉ OBRUBNÍKY ZÁHONOVÉ - DÉLKA 309,00 bm (ROZMĚR 50x150x500)
 - SILNÍČNÍ BETONOVÉ KRAJNÍKY - DÉLKA 4,00 bm (ROZMĚR 80x330x500)
- } UKLÁDANÉ DO ZAVLHĚ BETONOVÉ SMĚSI B15

SKLADBA ŠTERKOVÉHO PARKOVIŠTĚ

- ŠTERK FR.8-16 TL.20mm
- ŠTERK FR.32-63 TL.200mm
- ŠTERK FR.0-63 TL.200mm
- SORBNÍ NETKANÁ TEXTILIE
- HUTNĚNÁ PLÁŇ

SKLADBA POCHOZÍCH ZPEVNĚNÝCH PLOCH

- ZÁMKOVÁ DLAŽBA TL.60mm
- KLADECÍ VRSTVA FR.4-8 TL.30mm
- ŠTERK FR.8-16 TL.150mm
- HUTNĚNÁ PLÁŇ

SKLADBA POJÍZDNÝCH ZPEVNĚNÝCH PLOCH

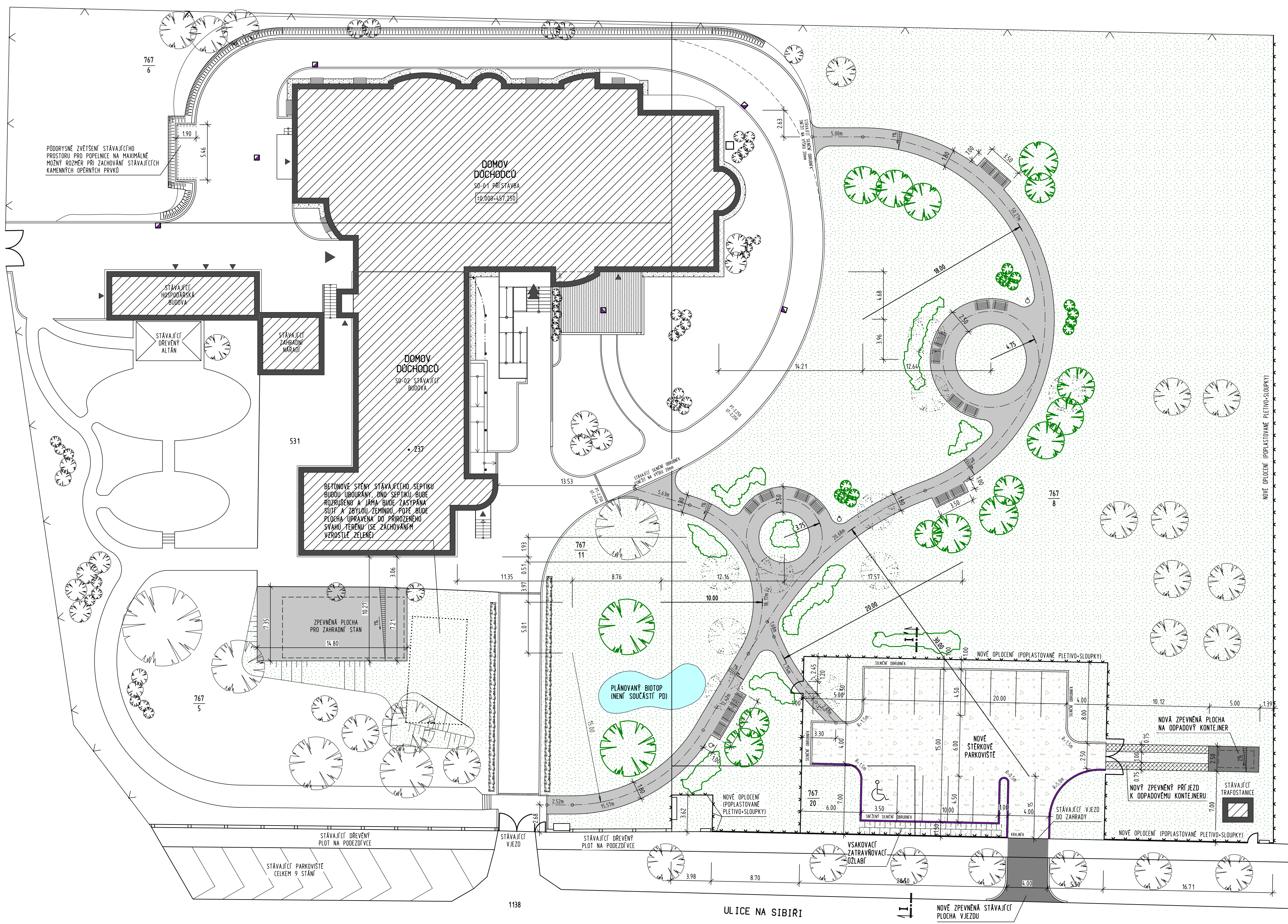
- ZÁMKOVÁ DLAŽBA TL.80mm
- KLADECÍ VRSTVA FR.4-8 TL.30mm
- ŠTERK FR.8-16 TL.50mm
- ŠTERK FR.0-63 TL.250mm
- HUTNĚNÁ PLÁŇ

SKLADBA POJÍZDNÝCH ZPEVNĚNÝCH PLOCH

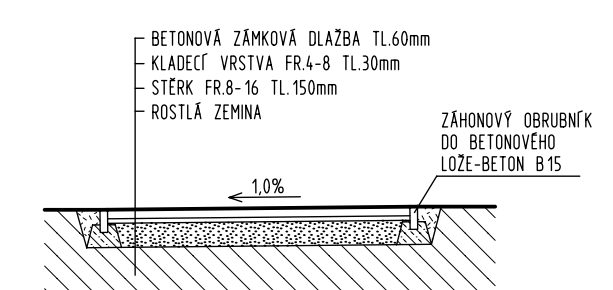
- ZATRAVŇOVACÍ DLAŽBA TL.100mm (OTVORY VYPLNĚNÝ SUBSTRÁTEM S OSIVEM-20mm POD ÚROVĚŇ DLAŽBY)
- KLADECÍ VRSTVA FR.4-8 TL.30mm
- ŠTERK FR.8-16 TL.50mm
- ŠTERK FR.0-63 TL.250mm
- HUTNĚNÁ PLÁŇ

POZNÁMKA:

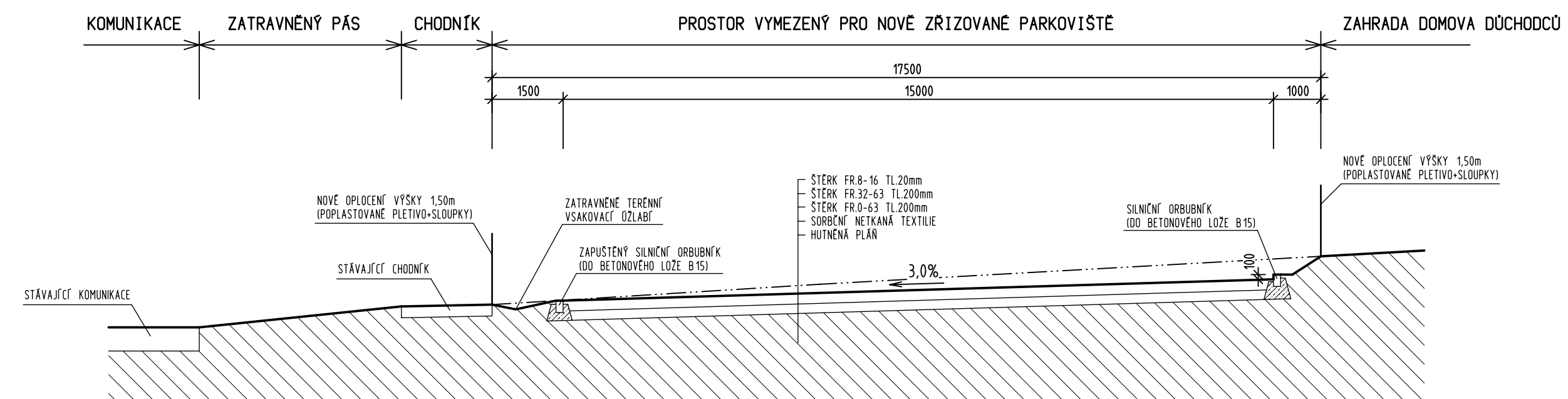
- VÝŠKOVÉ BUDOU NOVÉ KOMUNIKACE A ZPEVNĚNÉ PLOCHY PŘÍMO NAVAZOVAT NA STÁVAJÍCÍ PRVKY A BUDOU RESPEKTOVAT STÁVAJÍCÍ VÝŠKOVÉ USPOŘÁDÁNÍ DOTČENÝCH PLOCH.
- VYZNACENÁ ČÁST SILNÍČNÍCH OBRUBNÍKŮ U PARKOVIŠTĚ OSAZENA VÝŠKOVĚ ZÁROVEN SE ŠTERKOVOU PLOCHOU. ZBYLÁ ČÁST SILNÍČNÍCH OBRUBNÍKŮ OSAZENA 100mm NAD TOUTO PŘILEHLOU POJÍZDNOU PLOCHOU.
- ZÁHONOVÉ OBRUBNÍKY BUDOU OSAZENY DO VÝŠKY ZÁMKOVÉ DLAŽBY A PŘILEHLÉHO TERÉNU.
- PŘED ZAHÁJENÍM ZEMNÍCH PRACÍ JE NUTNO PROVĚST VYTÝČENÍ PŘESNÉ POLOHY VEDENÍ INŽENÝRSKÝCH SÍTÍ.



VZOROVÝ REZ CHODNÍKEM
M 1:50



PŘÍČNÝ REZ I-I'
M 1:100



KRESLIL	PROJEKTANT	ODPOV. PROJEKTANT	HIP	KONTROLOVAL	PROXION PROJEKČNÍ A INŽENÝRSKÁ KANCELÁŘ
ING. J. JIREČEK	ING. J. JIREČEK	ING. R. HUBKA	ING. R. HUBKA	ING. P. TICHÝ	
STAVEBNÍK	DOMOV DŮCHODCŮ POLICE N. METUJÍ, NA SIBIRI 149, POLICE N. METUJÍ				HURDÁLKOVA 206, 547 01 NÁCHOZ
MÍSTO STAVBY	AREÁL DOMOVA DŮCHODCŮ, POLICE N. METUJÍ, K. G. VELKÁ LEDHUJE				tel. 491 433 158 fax. 491 487 785
AKCE	DOMOV DŮCHODCŮ POLICE N. METUJÍ VENKOVNÍ OPRAVY ZAHRADY				STUPEŇ PPS
DĚL	KOMUNIKACE A STAVEBNÍ ČÁST				DATUM V/2011
OBSAH	SITUACE VENKOVNÍCH OPRAV				ZAKÁZKOVÉ ČÍSLO 16/11
					ARCHIVNÍ ČÍSLO 105
					FORMÁT 7 x A4
					MĚŘÍTKO ČÍSLO VÝKRESU 1:250
					KS-2