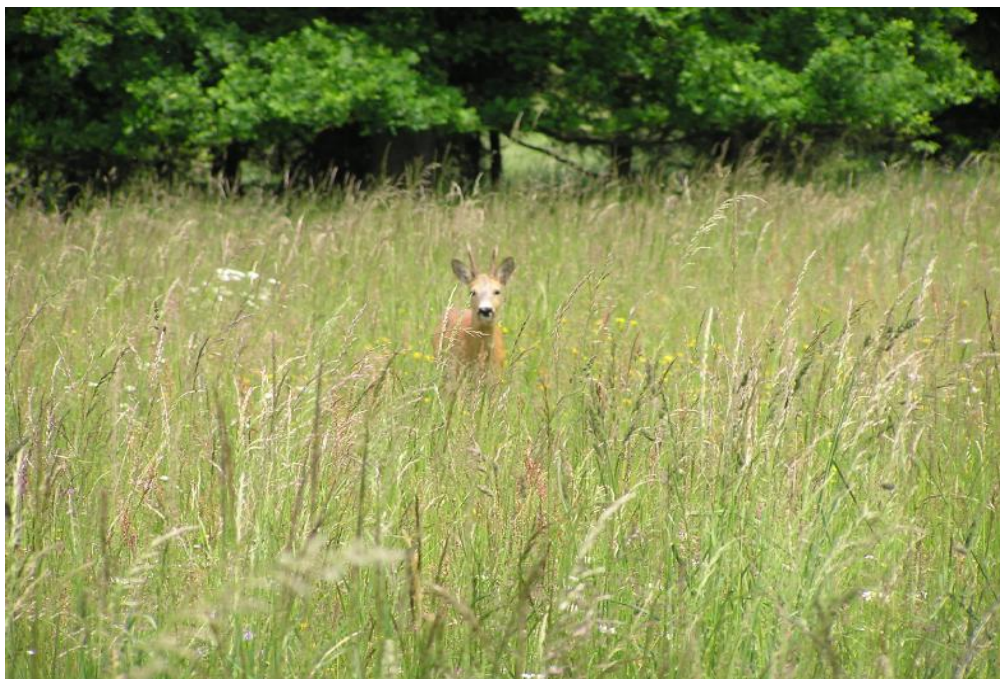




Obr.č. 27. Porost vysoké ostřice tvořící buly (o. odchýlná – *Carex appropinquata*) a navazující rákosina



Obr.č. 28. Porost vysoké ostřice tvořící buly (o. odchýlná – *Carex appropinquata*) - detail



Obr.č. 29. Mezofilní louka u hájovny



Obr.č. 30. Zarostlé sádky – 1. u hráze rybníka Datlík – porost tajničky rýžovité (*Leersia oryzoides*)



Obr.č. 31. Zarostlé sádky – porosty obojživelných rostlin, orobince a vysokých ostřic



Obr.č. 32. Podmáčená olšina u sádek u hráze rybníka Datlík



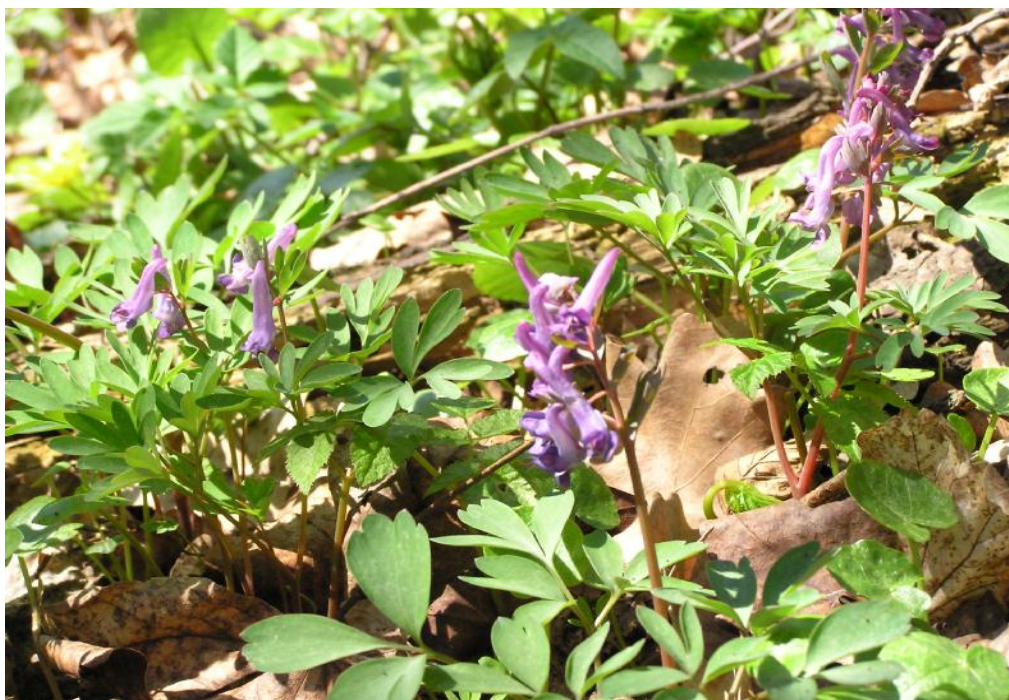
Obr.č. 33. Jetel jahodnatý (*Trifolium fragiferum*) – zarostlé sádky u hráze rybníka Datlík



Obr.č. 34. Zarostlá vodní plocha vedle sádek – dominance rákosu



Obr.č. 35. Podmáčená olšina podél vodoteče mezi sádkami a hájovnou u rybníka Datlík



Obr.č. 36. Dymnivka plná (*Corydalis solida*) ve vlhké dubohabřině u přístupové cesty k rybníku Datlík



Obr.č. 37. Dymnivka plná (*Corydalis solida*) - detail